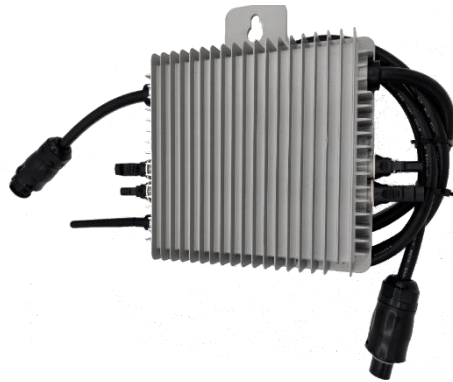


MIKROWECHSELRICHTER

BW-MI600



Höhere Erträge | Sicher | Smart | Benutzerfreundlich



Der Bosswerk BW-MI600 Microinverter ist ein netzgekoppelter Mikrowechselrichter der neuen Generation mit intelligenten Vernetzungs- und Überwachungssystemen, um maximale Effizienz zu gewährleisten. Der Bosswerk BW-MI600 Microinverter ist optimiert, um die heutigen Hochleistungs-PV-Module mit bis zu 500W Leistung und Dual MPPT effektiv zu unterstützen. Ebenfalls unterstützt der Bosswerk Inverter die Schnellabschaltung bei Netzausfall und sorgt so für die Sicherheit Ihrer Anlage.

Sobald die benötigte Startspannung von der PV Seite anliegt, speist der Mikrowechselrichter bereits nach 8 – 12 Sekunden ein.

Technik aus Deutschland macht den Unterschied.

Die Vorteile des Bosswerk Mikrowechselrichters sind:

- **Überwachung der Leistung auf Modulebene, sicherer und intelligenter**
- **Max. DC-Eingangsstrom 13 A, geeignet für zukünftige 500W PV-Module**
- **Sicherheit durch Schnellabschaltfunktion bei Netzausfall**
- **Schnelle Anlauffunktion 8 – 12 Sekunden**
- **IP67-Schutzgrad, 12 Jahre Garantie**
- **WIFI Kommunikation integriert, kein Zusatzgerät notwendig**
- **2 MPP-Tracker, Überwachung der Modulebene**
- **Konformität EN50549, VDE0126, VDE4105-2018-11, IEC62109, CE, INMETRO**
- **Höchster Wirkungsgrad**
- **Niedrige Startspannung schon bei 20 V**
- **Deutscher Garantie- und Gewährleistungsgeber**

MIKROWECHSELRICHTER

BW-MI600



Model	BW-MI600
Eingangsdaten (DC)	
Empfohlene Eingangsleistung (STC)	210~400W (2 Stück)
Maximale Eingangs-Gleichspannung	60V
MPPT Spannungsbereich	25~55V
Betriebsspannungsbereich DC	20~60V
Max. DC-Kurzschlussstrom	16A
Maximaler Eingangsstrom	2 x 13 A
Ausgangsdaten (AC)	
Nennausgangsleistung	2 x 300W
maximaler Ausgangsstrom	2 x 1,4 A
Nennspannung / Bereich	230V / 184-265V
Nennfrequenz / Bereich	50 / 60Hz
Erweiterte Frequenz/Bereich	45~55Hz / 55~65Hz
Leistungsfaktor	>0.99
Maximale Geräte pro Zweig	8
Leistungsfähigkeit	
CEC Gewogener Wirkungsgrad	96,6%
Spitzenwirkungsgrad des Wechselrichters	96.9%
Statischer MPPT-Wirkungsgrad	99%
Leistungsaufnahme nachts	50mW
Technische Daten	
Umgebungstemperaturbereich	-40~65°C
Abmessung (mm)	212W×229H×40D
Gewicht (kg)	3.5
Kühlung	Natürliche Kühlung
Gehäuse Umweltverträglichkeit	IP67
Eigenschaften	
Kompatibilität	Kompatibel mit 60~72 Zellen PV-Modulen
Communication	WIFI
Konformität	EN50549, VDE0126, VDE4105-2018-11, IEC62109, CE, INMETRO
Garantie	12 Jahre