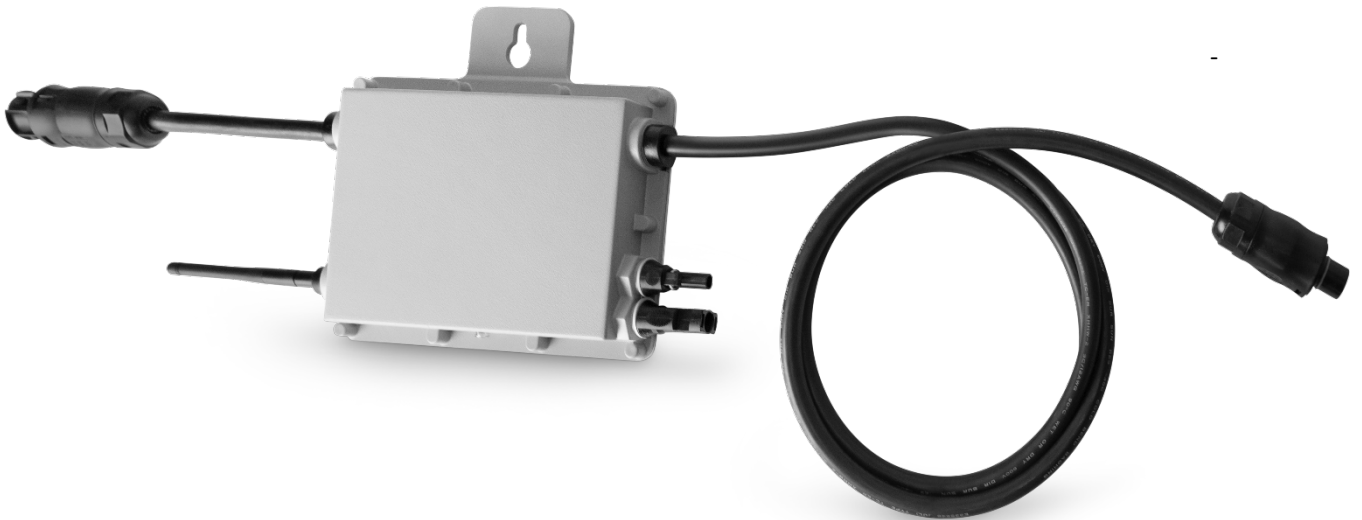


MIKROWECHSELRICHTER

BW-MI300



Höhere Erträge | Sicher | Smart | Benutzerfreundlich



Der Bosswerk BW-MI300 ist ein netzgekoppelter Mikrowechselrichter der neuen Generation mit einem MPP Tracker, der für den Anschluss von einem Hochleistungs-PV-Modulen bis 500Wp per MC4 Anschluss geeignet ist. MPP Tracker wurden entwickelt, um Solaranlagen möglichst konstant mit einer maximalen Leistungsfähigkeit zu betreiben. Dank des MPP-Tracker-Designs wird sichergestellt, dass das PV-Modul die höchste Stromerzeugung ernten kann. Die Modulleistung kann auf einem PC, Tablet oder Smartphone angezeigt werden. Ebenfalls unterstützt der Bosswerk Inverter die Schnellabschaltung bei Netzausfall und sorgt so für die Sicherheit Ihrer Anlage.

Sobald die benötigte Startspannung von der PV Seite anliegt, speist der Mikrowechselrichter bereits nach 08 – 12 Sekunden ein.

Technik aus Deutschland macht den Unterschied.

Die Vorteile des Bosswerk Mikrowechselrichters sind:

- **Überwachung der Leistung auf Modulebene, sicherer und intelligenter**
- **1 Gerät für 1 Panel für die Maximierung der Leistung der Anlage**
- **Max. DC-Eingangsstrom 13 A**
- **Sicherheit durch Schnellabschaltfunktion bei Netzausfall**
- **Schnelle Anlauffunktion 8 – 12 Sekunden**
- **IP67-Schutzgrad, 12 Jahre Garantie**
- **WIFI Kommunikation integriert, kein Zusatzgerät notwendig**
- **Konformität EN50549, VDE0126, VDE4105-2018-11, IEC62109, CE, INMETRO**
- **Höchster Wirkungsgrad**
- **Niedrige Startspannung schon bei 20 V**

MIKROWECHSELRICHTER

BW-MI300



Model	BW-MI300
Eingangsdaten (DC)	
Empfohlene Eingangsleistung (STC)	210~400W (1 Stück)
Maximale Eingangs-Gleichspannung	60V
MPPT Spannungsbereich	25~55V
Betriebsspannungsbereich DC	20~60V
Max. DC-Kurzschlussstrom	16A
Maximaler Eingangsstrom	1x13 A
Ausgangsdaten (AC)	
Nennausgangsleistung	300W
Maximaler Ausgangsstrom	1.4A
Nennspannung / Bereich	230V / 184-265V
Nennfrequenz / Bereich	50 / 60H
Erweiterte Frequenz/Bereich	45~55Hz / 55~65Hz
Leistungsfaktor	>0.99
Maximale Geräte pro Phase	16
Leistungsfähigkeit	
CEC Gewogener Wirkungsgrad	96,6%
Spitzenwirkungsgrad des Wechselrichters	96.9%
Statischer MPPT-Wirkungsgrad	99%
Leistungsaufnahme nachts	50mW
Technische Daten	
Umgebungstemperaturbereich	-40~65°C
Abmessung (mm)	212W×229H×40D
Gewicht (kg)	3.5
Kühlung	Natürliche Kühlung
Gehäuse Umweltverträglichkeit	IP67
Eigenschaften	
Kompatibilität	Kompatibel mit 60~72 Zellen PV-Modulen
Anschlüsse	MC4 und Betteri
Communication	WIFI
Konformität	EN50549, VDE0126, VDE4105-2018-11, IEC62109, CE, INMETRO
Garantie	12 Jahre